

¿SABÍAS QUÉ?

El pasado año **2017** fue el más caluroso desde 1975, con episodios de ola de calor cada 18 días.

La **escasez de agua** afecta ya al 40% de la población mundial. Se estima que habrá una reducción de disponibilidad de recursos hídricos de entre el 15 y el 20% en las cuencas más afectadas del Mediterráneo.

Las cosechas se están adelantando hasta 15 días y la nieve permanece entre 10 y 15 días menos al año.

Para 2025 se espera un aumento mínimo de 1,5°C en media anual de temperaturas máximas en todos los municipios extremeños, siendo este aumento hasta de 3°C según el escenario climático proyectado. Y la duración media de las olas de calor pasará de unos 5 ó 6 días en la actualidad a unos 8 ó 9 días.



<http://proyectoadapta-local.dip-badajoz.es>



adaptalocal@dip-badajoz.es



[facebook.com/CSEALaCocosa](https://www.facebook.com/CSEALaCocosa)



[@csea_lacocosa](https://twitter.com/csea_lacocosa) #ProyectoADAPTALOCAL
#AdaptacionCC

**DIAGNÓSTICO Y DESARROLLO DE ACTUACIONES DE
ADAPTACIÓN AL CAMBIO CLIMÁTICO
EN LA ZONA RURAL A REVITALIZAR DE
LA SERENA Y LA SIBERIA:
ESPACIOS VERDES Y ENERGÍA.**



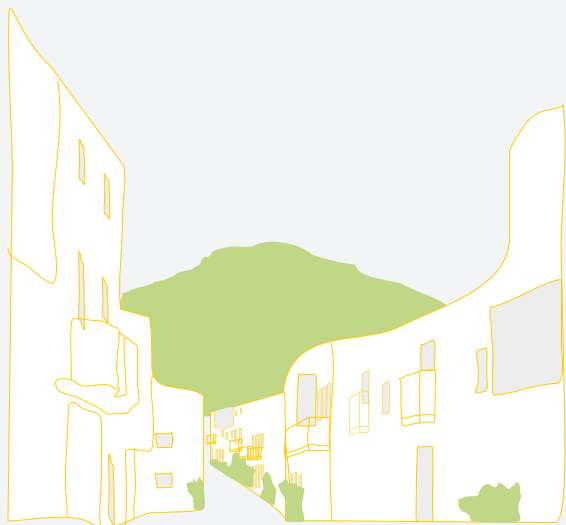
ADAPTA LOCAL

OBJETIVO GENERAL

Implementar medidas de adaptación y metodología que prevengan y minimicen los impactos potenciales derivados del cambio climático en la zona rural IX de la Serena-Siberia y replicar el modelo en otros municipios, especialmente en relación a zonas verdes y eficiencia energética.

ACCIONES DEL PROYECTO

- Desarrollo de **Plan Local de Adaptación al Cambio Climático** e **Implementación de medidas** en los municipios de Tamurejo y Siruela.
- Elaboración de **Guía Metodológica** para el desarrollo de planes locales de adaptación al cambio climático para transferencia de la metodología desarrollada.
- **Jornada de presentación de resultados** y buenas prácticas municipales.
- **Comunicación y sensibilización** (blog, redes sociales, talleres de cambio climático en colegios, reuniones con agentes, etc.).



Organiza:



JORNADA PÚBLICA DE PRESENTACIÓN DE RESULTADOS DEL PROYECTO ADAPTA LOCAL

“Medidas y políticas de adaptación frente al cambio climático en municipios de la provincia de Badajoz: experiencia piloto en Siruela y Tamurejo”.

Fecha y hora: 12 junio de 2018, a las 10:00 horas

Lugar: Casa de la Cultura de Siruela

Necesaria inscripción previa en:

[http:// proyectoadapta-local.dip-badajoz.es](http://proyectoadapta-local.dip-badajoz.es)

10:00 Recepción de asistentes y entrega de material

10:30 Presentación institucional por D. Regino Barranquero, alcalde de Siruela; D^a Rosa M^a Araújo, alcaldesa de Tamurejo; un representante de la Fundación Biodiversidad y D. Francisco Farrona, diputado del Área de Desarrollo Sostenible de la Diputación de Badajoz.

11:00 Descanso-café.

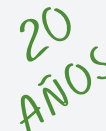
11:30 Presentación del proyecto ADAPTA y sus resultados: Planes de adaptación, Guía Metodológica y conclusiones.

12:30 Incorporación de medidas y/o políticas de adaptación en los municipios de la provincia de Badajoz.

13:00 Mesa redonda sobre Adaptación al Cambio Climático

13:45 Despedida y clausura de la jornada.

Con el apoyo de:



¿QUÉ PUEDES HACER TÚ PARA LUCHAR CONTRA EL CAMBIO CLIMÁTICO?

¡ADAPTACION!

Previniendo los efectos negativos del cambio climático:

- Usa ropa adecuada y utiliza complementos físicos de protección solar como sombreros, gorras y gafas de sol.
- Evita hacer grandes esfuerzos físicos en las horas centrales del día en verano
- Ponte a la sombra de un árbol cuando tengas que esperar en la calle.
- Procura beber agua de forma frecuente durante el día
- No dejes vidrio ni basura en el campo ya que aumenta el riesgo de incendios.
- Haz un consumo responsable de agua y energía. ¡No derroches!

¡MITIGACION!

Reduciendo las emisiones de Gases de Efecto Invernadero:

- No uses vehículos a motor en tus trayectos por el pueblo. Seguro que tardas 10 minutos andando.
- Lleva a los niños al colegio andando, es más saludable y seguro que podemos compartir el paseo con otros amigos.
- Ahorra energía en casa apagando la luz y los aparatos eléctricos cuando no los necesites.
- Regula la calefacción a 21°C en invierno y el aire acondicionado a 24°C en verano.
¡Es la temperatura ideal!